



# DEVELOPMENT VELKÉ HAMRY

PĚT UKOVANÝCH OBYTNÝCH INGOTŮ



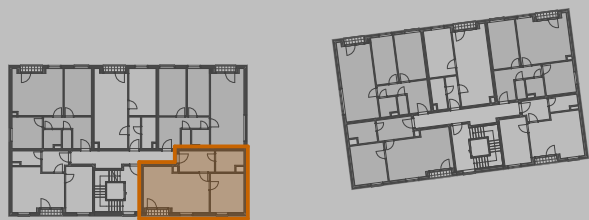
## BYT Č. B 2.5. 2+KK, 2 NP

|                  |      |                |
|------------------|------|----------------|
| PODLAHOVÁ PLOCHA | 56,9 | m <sup>2</sup> |
| PLOCHA LODŽIE    | 1,73 | m <sup>2</sup> |
| PLOCHA BYTU      | 55,2 | m <sup>2</sup> |

### UŽITNÉ PLOCHY MÍSTNOSTI

|          |                   |       |                |
|----------|-------------------|-------|----------------|
| B 2.5.01 | CHODBA            | 7,38  | m <sup>2</sup> |
| B 2.5.02 | OBYVACÍ POKOJ     | 26,2  | m <sup>2</sup> |
| B 2.5.03 | LOŽNICE           | 13,04 | m <sup>2</sup> |
| B 2.5.04 | KOUPELNA          | 5,83  | m <sup>2</sup> |
|          | SVISLÉ KONSTRUKCE | 2,76  | m <sup>2</sup> |

### UMÍSTĚNÍ BYTU NA PATŘE



### PŘIDRUŽENÉ PARKOVACÍ STÁNÍ

